

Septembre 2016

CHARTRE GRAPHIQUE

FRANCE NATURE ENVIRONNEMENT
TERRITOIRE



INTRODUCTION

**LA CHARTE GRAPHIQUE A ÉTÉ CONÇUE
AFIN DE VOUS AIDER À COMPRENDRE
ET À UTILISER L'IMAGE DE
VOTRE ASSOCIATION.**

Elle répertorie les principes d'applications du logotype et des codes graphiques identitaires.

Il est important de suivre les règles énoncées dans ce manuel, afin de garantir la cohérence de l'identité visuelle de **votre association.**



En tant que salarié ou bénévole du mouvement France Nature Environnement, vous pouvez être amené à transmettre le logo FNE suite à différentes demandes. Un logo FNE sur une affiche ou un document engage toute la fédération.

Nous vous demandons la plus grande vigilance lorsque vous utilisez le logo.

SOMMAIRE

#1 IDENTITÉ

LE LOGOTYPE

A. Présentation

- LOGOTYPE PRINCIPAL
- LOGOTYPE SECONDAIRE « HORIZONTAL »
- LOGOTYPE SECONDAIRE « DÉVISSÉ »
- LOGOTYPE SECONDAIRE « ACRONYME »
- TAILLES MINIMALES
- ESPACE VITAL

B. Utilisation

- VERSION ROUGE
- VERSION NOIRE
- FONDS DE COULEUR

C. Interdits

- STRUCTURE
- DÉFORMATION
- COULEUR
- FONDS

ÉLÉMENTS GRAPHIQUES

A. Typographie

- TYPOGRAPHIE DE TITRAGE :
SOHOMA
- TYPOGRAPHIE DE TEXTE COURANT :
ARIAL NARROW
- SIGNATURE DANS UN TEXTE COURANT

B. Installer une typographie

- SOUS WINDOWS XP
- SOUS WINDOWS VISTA

C. Variations de couleurs

- PRÉSENTATION DES RÉSEAUX
- GAMME FNE INSTITUTIONNELLE
- GAMME FNE NATURE
- GAMME FNE ENVIRONNEMENT

#2 APPLICATION

BUREAUTIQUE

A. Papeterie

- CARTE DE VISITE
- CARTON DE CORRESPONDANCE
- EN-TÊTE DE LETTRE
- SIGNATURE ELECTRONIQUE
- POCLETTE INSTITUTIONNELLE

B. Communication

- MODÈLE POWERPOINT
- MODÈLE WORD
- COMMUNIQUÉ DE PRESSE
- DOSSIER DE PRESSE

EDITION

A. Structure

- LOGOTYPE
- LOGOTYPE ET RÉSEAUX
- MENTION SITE INTERNET
- PARTENARIAT
- CO-ÉDITION
- 4e DE COUVERTURE
- L'OURS

B. Titrage

- PRINCIPE
- PLAQUETTE
- AFFICHE

#1

IDENTITÉ

LE LOGOTYPE

A. Présentation

- LOGOTYPE PRINCIPAL

Il existe deux versions du logotype France Nature Environnement Territoire qui pourront être utilisées selon le type de communication et l'espace disponible. Toutes les règles d'utilisation sont expliquées en partie B.



- LOGOTYPE SECONDAIRE « HORIZONTAL »

Ce logotype horizontal devra être utilisé uniquement si la lisibilité du logo principal est compromise (exemple : sur un support très allongé du type stylo ou bannière web horizontale, partenariats....etc.).



LE LOGOTYPE

A. Présentation

- LOGOTYPE SECONDAIRE « ACRONYME »

Ce logotype acronyme est à utiliser en dernier recours, souvent en cas de manque de place.



LE LOGOTYPE

A. Présentation

- TAILLES MINIMALES

POUR LA VERSION PRINCIPALE

Afin de toujours garantir une lisibilité optimale du logo France Nature Environnement Territoire, il convient de respecter les règles concernant les tailles minimales d'utilisation.

Suivant le type d'utilisation et de l'espace disponible, il est possible d'utiliser des versions « petites tailles » et « mini ». Lorsque la largeur du logotype principal est inférieure à 25 mm, il convient d'utiliser la version jusqu'à 15 mm de largeur.



.....
Taille supérieure ou égale à 25 mm



.....
Taille inférieure à 25 mm ou égale à 15 mm

POUR LA VERSION HORIZONTALE

Pour garantir la lisibilité du logotype secondaire, il convient de ne pas utiliser ce dernier à une taille inférieure à 25 mm.



Taille supérieure ou égale à 25 mm

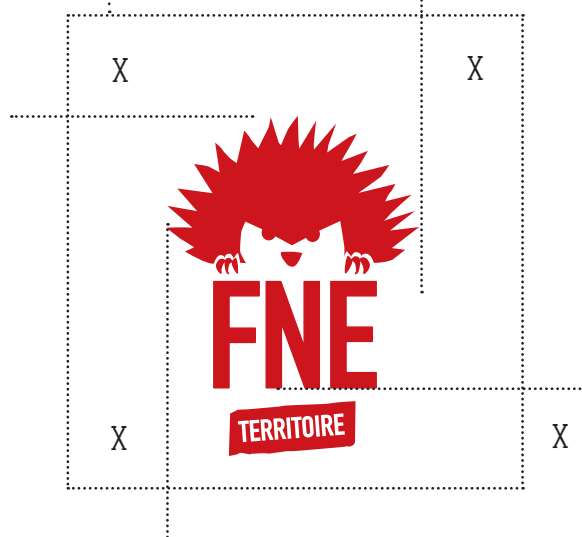
LE LOGOTYPE

A. Présentation

- ESPACE VITAL

Afin de garantir la bonne lisibilité ainsi qu'une bonne clarté des informations, il convient de respecter un espace neutre autour du logotype appelé espace vital.

Pour le logotype principal, cette zone est déterminée par la hauteur de France Nature Environnement et située tout autour comme réalisé ci-dessous.



LE LOGOTYPE

A. Présentation

- ESPACE VITAL

Le logo est livré dans son cartouche, en version noire et en version rouge, dans sa forme inclinée, acronyme, horizontale, membre et des fédérations partenaires. Il n'est pas modifiable, l'espace vital est à respecter lorsqu'il s'agit du logo **ET** de son cartouche.

Se référer à cet espace vital pour toute les autres formes déclinées du logo dans son cartouche.



LE LOGOTYPE

B. Utilisation

- VERSION ROUGE

Suivant le type de support sur lequel apparaît le logotype, il convient de respecter les références de couleurs ci-dessous. Ces références sont également valables pour les versions alternatives du logotype (horizontal, acronyme...)



C:	0	R:	201	#c80b0e
M:	100	V:	12	
J:	100	B:	15	
N:	15			

- VERSION NOIRE

Lorsque l'impression de couleur rouge n'est pas possible, il est possible d'utiliser le noir à la place. Ces références sont également valables pour les versions alternatives du logotype (horizontal, acronyme...)



C:	0	R:	0	#000000
M:	0	V:	0	
J:	0	B:	0	
N:	100			

LE LOGOTYPE

B. Utilisation

- FONDS DE COULEUR

Le logotype principal a été conçu pour être utilisé le plus souvent possible dans sa version rouge. Il est cependant possible d'utiliser sa version noire, ou une version encadré blanc, à n'utiliser que sur des fonds hostiles, dans le but de garantir sa lisibilité

Les règles ci-dessous s'appliquent pour toutes les déclinaisons du logo (acronyme, horizontal...)

Fond moyen
(ou proche du rouge FNE)



Fond noir (ou foncé)



Fond hostile foncé



Fond hostile clair



Fond blanc ou clair



Fond blanc ou clair

LE LOGOTYPE

C. Interdits

- STRUCTURE



Utilisation de la typographie sans le hérisson



Changement de typographie



Agrandissement ou diminution d'un élément

- DÉFORMATION



Déformation verticale



Déformation horizontale

- COULEUR



Changement de couleur



Changement de couleur des éléments

LE LOGOTYPE

C. Interdits

- FONDS

Il est strictement interdit d'utiliser le logotype sur des fonds qui pourraient compromettre sa lisibilité. (En cas de doute, il convient de faire un essai avec le logotype rouge, puis de comparer avec la version noire. En dernier recours, il conviendra d'utiliser la version avec encadré blanc.)

Fond moyen
(ou proche du rouge FNE)



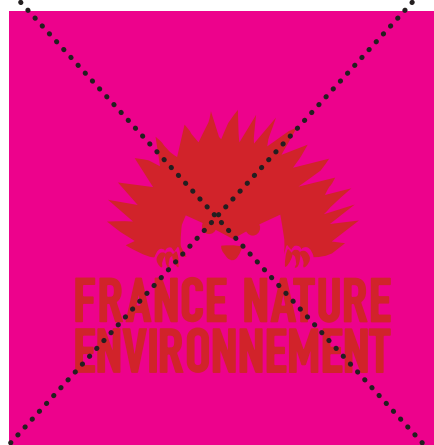
Fond noir (ou foncé)



Fond rouge



Fond hostile clair



Fond hostile foncé

ÉLÉMENTS GRAPHIQUES

A. Typographie

- TYPOGRAPHIE DE TITRAGE : SOHOMA

Afin d'affirmer l'identité du mouvement France Nature Environnement, il est demandé d'utiliser la typographie SOHOMA en version light condensed et en extrabold condensed

SOHOMA
Light Condensed

ABCDEFGHIJKLMNOPQRSTUVWXYZ
abcdefghijklmnopqrstuvwxyz
0123456789.:;?!()*/*'«»

SOHOMA
Extra Bold
Condensed

ABCDEFGHIJKLMNOPQRSTUVWXYZ
abcdefghijklmnopqrstuvwxyz
0123456789.:;?!()*/*'«»

- TYPOGRAPHIE DE TEXTE COURANT :

Il est demandé d'utiliser la typographie ARIAL NARROW pour les textes courants de tous les documents dans ses versions Regular, Regular Italic, Bold et Bold Italic.

Arial Narrow
Regular

ABCDEFGHIJKLMNOPQRSTUVWXYZ
abcdefghijklmnopqrstuvwxyz
0123456789.:;?!()*/*'«»

Arial Narrow
Regular Italic

ABCDEFGHIJKLMNOPQRSTUVWXYZ
abcdefghijklmnopqrstuvwxyz
0123456789.:;?!()/*'«»*

**Arial Narrow
Bold**

A B C D E F G H I J K L M N O P Q R S T U V W X Y Z
a b c d e f g h i j k l m n o p q r s t u v w x y z
0 1 2 3 4 5 6 7 8 9 . : , ? ! () / * ' « »

***Arial Narrow
Bold Italic***

A B C D E F G H I J K L M N O P Q R S T U V W X Y Z
a b c d e f g h i j k l m n o p q r s t u v w x y z
0 1 2 3 4 5 6 7 8 9 . : , ? ! () / * ' « »

- SIGNATURE DANS UN TEXTE COURANT :

Dans un texte courant, il convient d'écrire **France Nature Environnement** en mettant les majuscules à la première lettre de chaque mot.

Pour les utilisateurs de logiciel libre (type LibreOffice ou Open Office), nous vous recommandons l'utilisation de Liberation Sans Narrow, l'équivalent gratuit d'Arial.

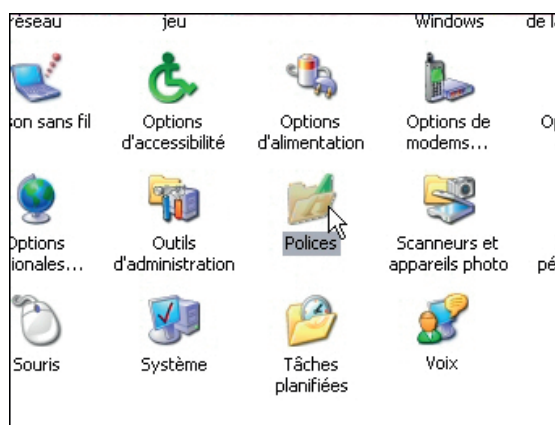
ÉLÉMENTS GRAPHIQUES

B. Installer une typographie

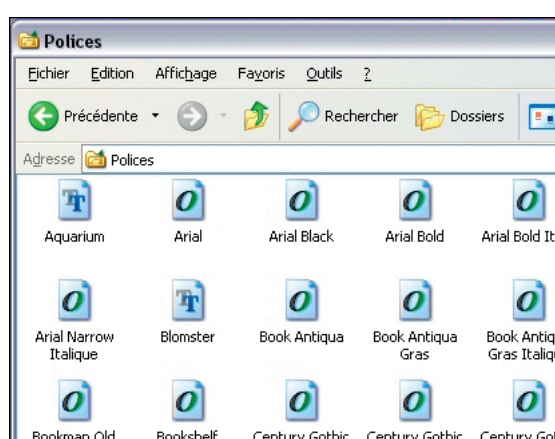
- INSTALLER UNE TYPOGRAPHIE SOUS WINDOWS XP

Après avoir téléchargé la typographie SOHOMA, elle doit être installée pour être prise en compte par Windows et ses applications.

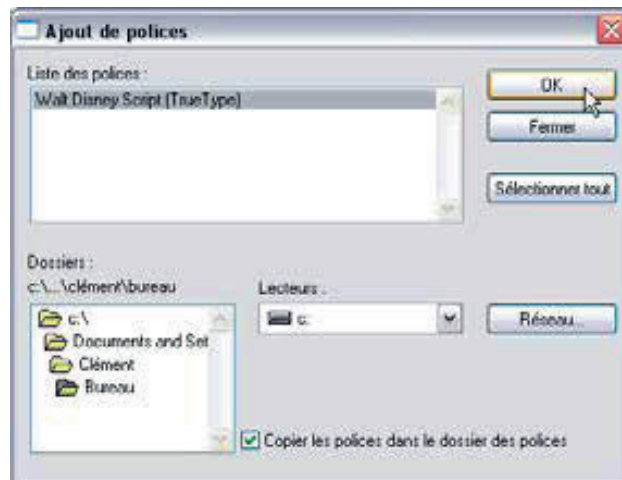
1. Ouvrez le Panneau de configuration (cliquez sur «Démarrer» puis «Panneau de configuration».)
2. Double-cliquez alors sur l'icône Polices.



3. Une fenêtre d'explorateur s'ouvre alors dans le dossier où sont stockées toutes les polices de votre ordinateur.



4. Vous disposez alors de deux méthodes pour installer vos polices. La première, toute simple, consiste à copier votre police directement dans ce dossier. Si votre police se trouve par exemple sur le Bureau, faites-la glisser et déposez-la dans la fenêtre des Polices.
5. L'autre façon est de cliquer sur le menu Fichier de la fenêtre Polices et de choisir la commande Installer une nouvelle police.



6. Votre police est alors automatiquement copiée dans le dossier des polices. Elle est ainsi accessible depuis n'importe quel logiciel. Par exemple, sous Word, déroulez la liste des polices, vous constatez que celles que vous venez d'ajouter sont présentes.

- INSTALLER UNE POLICE SOUS WINDOWS VISTA

L'installation d'une nouvelle police sous Windows Vista est encore plus simple que sous Windows XP.

1. Cliquez avec le bouton droit de la souris sur le fichier de la police que vous souhaitez installer.
2. Dans le menu contextuel qui apparaît, choisissez la commande Installer.
3. Confirmez enfin l'opération en cliquant sur le bouton Oui. La nouvelle police est alors copiée dans le dossier Fonts de Window et est désormais utilisable avec n'importe quel logiciel.

ÉLÉMENTS GRAPHIQUES

C. Variations de couleurs

- PRÉSENTATION DES RÉSEAUX

Sur chaque thématique environnementale, une équipe nationale, composée de bénévoles et salariés, coordonne un réseau de militants venus des associations de FNE. Un code couleur distingue les réseaux et missions s'occupant de thématiques plus environnementales et ceux s'occupant de questions plus naturalistes, bien qu'elles soient interdépendantes.

Les responsables bénévoles, la direction de France Nature Environnement, les services administratifs, partenariats et collecte, communication, relations extérieures, lien fédéral, politiques environnementales, réseau juridique, éducation et sensibilisation utilisent le rouge du logotype.

Vous pouvez reprendre cette classification pour votre association.

INSTITUTIONNEL	PRÉSIDENT ET MEMBRES DU BUREAU	AGRICULTURE	ENVIRONNEMENT
	RELATIONS INSTITUTIONNELLES	BIOTECHNOLOGIES	
	LIEN FÉDÉRAL	ÉCONOMIE	
	COMMUNICATION	ÉNERGIE	
	DIRECTION	PRÉVENTION ET GESTION DES DÉCHETS	
	PARTENARIATS	RISQUES ET IMPACTS INDUSTRIELS	
	ADMINISTRATION	SANTÉ - ENVIRONNEMENT	
	RÉSEAU JURIDIQUE	QUESTIONS URBAINES	
	POLITIQUES ENVIRONNEMENTALES	TRANSPORT ET MOBILITÉS DURABLES	
	ÉDUCATION ET SENSIBILISATION	TOURISME ET ENVIRONNEMENT	
	BIODIVERSITÉ	NATURE	
	CLIMAT		
	FORÊT		
	MONTAGNE		
	OCÉANS, MERS ET LITTORAUX		
	EAU ET MILIEUX AQUATIQUES		

ÉLÉMENTS GRAPHIQUES

C. Variations de couleurs

- GAMME FNE INSTITUTIONNELLE

Il est recommandé d'utiliser les couleurs secondaires en camaïeu afin d'enrichir la palette. Ci-dessous, les références de ces couleurs pour l'impression ou pour les écrans.

ROUGE FNE	GRIS FNE	GRIS MOYEN FNE	GRIS CLAIR FNE
C = 0 R = 201 M = 100 V = 12 J = 100 B = 15 N = 15 #c80b0e	C = 65 R = 133 M = 58 V = 108 J = 53 B = 112 N = 0 #706C70	C = 43 R = 159 M = 38 V = 153 J = 35 B = 155 N = 0 #9E989A	C = 4 R = 246 M = 3 V = 246 J = 4 B = 245 N = 0 #F6F5F5
RAPPTEL			

- GAMME FNE NATURE

ROUGE FNE	TURQUOISE FNE	TURQUOISE MOYEN FNE	TURQUOISE CLAIR FNE
C = 0 R = 201 M = 100 V = 12 J = 100 B = 15 N = 15 #c80b0e	C = 80 R = 84 M = 0 V = 171 J = 35 B = 176 N = 0 #53ABAF	C = 45 R = 169 M = 0 V = 209 J = 20 B = 211 N = 0 #A8D0D2	C = 12 R = 234 M = 0 V = 243 J = 6 B = 243 N = 0 #E9F3F3
RAPPTEL			

- GAMME FNE ENVIRONNEMENT

ROUGE FNE	ORANGE FNE	ORANGE MOYEN FNE	ORANGE CLAIR FNE
C = 0 R = 201 M = 100 V = 12 J = 100 B = 15 N = 15 #c80b0e	C = 0 R = 224 M = 45 V = 158 J = 75 B = 82 N = 0 #E09E52	C = 0 R = 235 M = 30 V = 192 J = 50 B = 140 N = 0 #EBC08B	C = 0 R = 252 M = 5 V = 145 J = 10 B = 233 N = 0 #FBF4E9
RAPPTEL			

#2

APPLICATION

Typographie Sohoma ou Arial Narrow ? Comment choisir ?

Pour qu'une typographie apparaisse correctement dans un logiciel (Word, Open Office, PowerPoint, Excel...) elle doit avoir été téléchargée au préalable. Si ce n'est pas le cas, le destinataire qui reçoit votre fichier risque d'avoir des soucis d'affichage et sa lecture en sera gênée. Ce problème n'existe pas pour les fichiers exportés en PDF ou JPEG.

En conséquence :

On utilise uniquement **la typographie Arial Narrow (ou Liberation Sans Narrow en open source) pour les documents de travail** (word, powerpoint..) destinés à être envoyés dans leur format de création.

On utilise **la Sohoma pour les titres** (et toujours l'Arial Narrow ou Liberation Sans Narrow pour les textes courants) pour les documents destinés à être exportés en PDF.

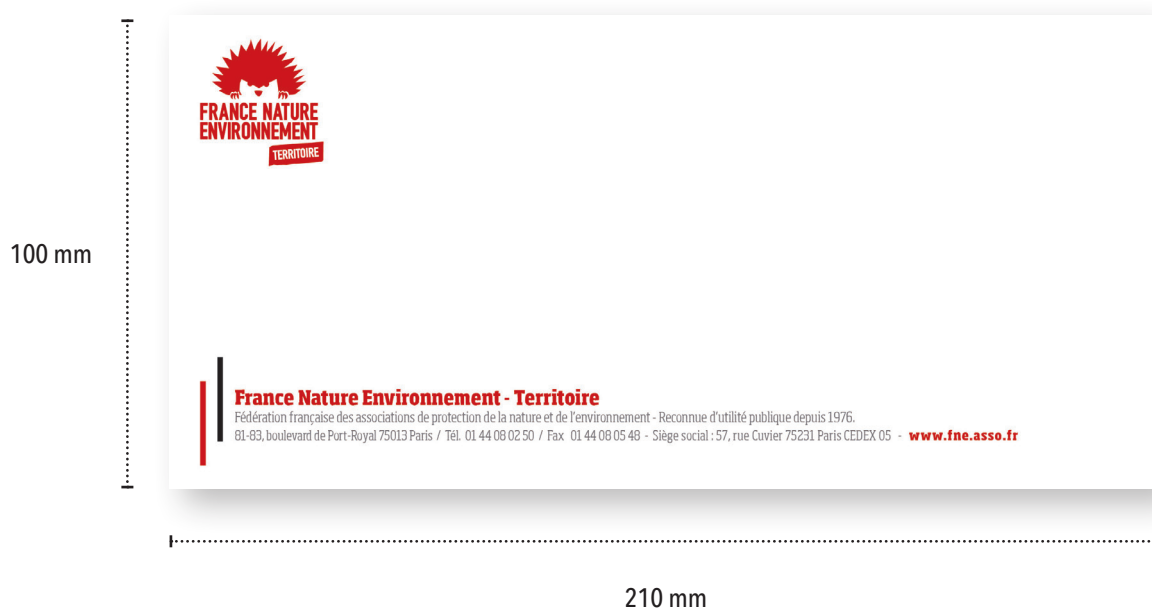
BUREAUTIQUE

A. Papeterie

- CARTE DE VISITE :



- CARTON DE CORRESPONDANCE :



BUREAUTIQUE

A. Papeterie

- EN-TÊTE DE LETTRE :



297 mm

France Nature Environnement

Fédération française des associations de protection de la nature et de l'environnement - Reconnue d'utilité publique depuis 1976.
c/o Sarthe Nature Environnement 10, rue Barbier 72 000 Le Mans / Tél. 02 43 87 81 77 / Fax 02 43 24 93 66
Siège social : 57, rue Cuvier 75231 Paris CEDEX 05 - www.fne.asso.fr

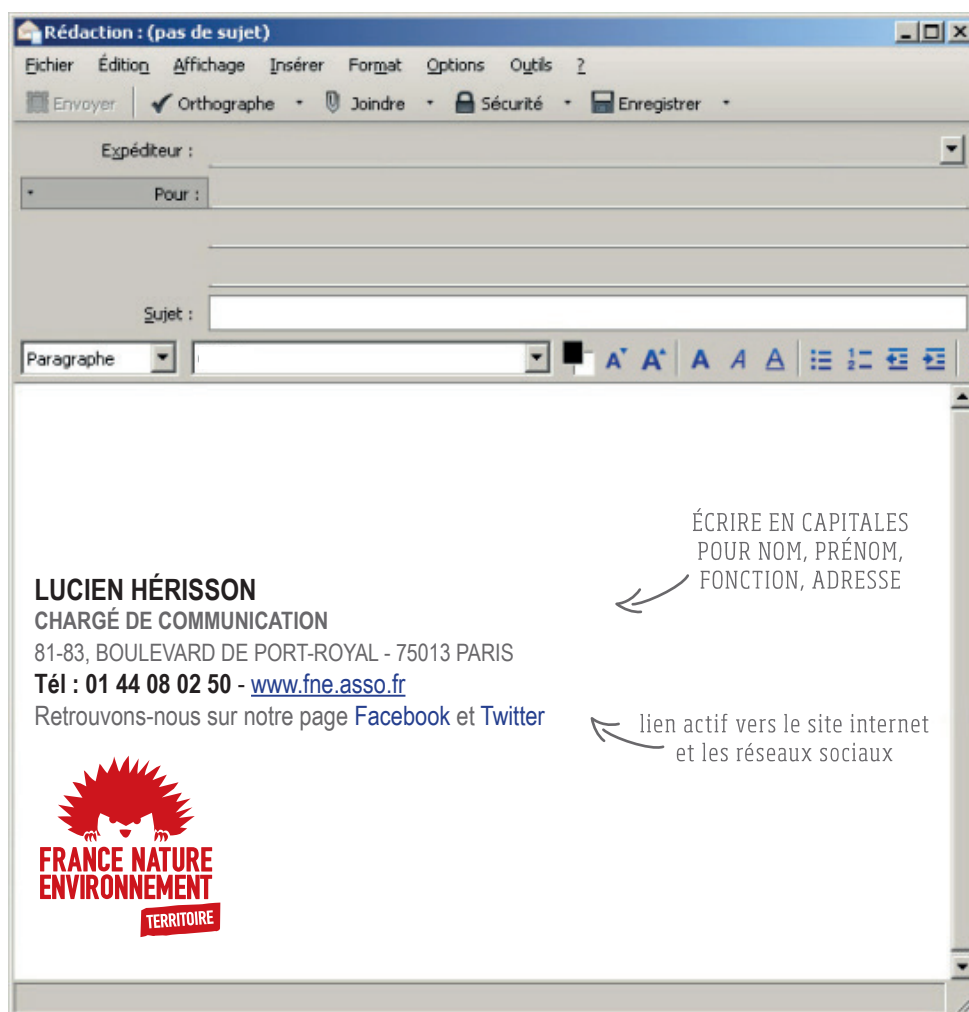
210 mm

BUREAUTIQUE

A. Papeterie

- SIGNATURE ELECTRONIQUE :

Typographie
Arial Narrow



BUREAUTIQUE

A. Papeterie

- Pochette institutionnelle :

Dos

Couverture



Impression resto : quadrichromie
version blanc

BUREAUTIQUE

B. Communication

- MODÈLE POWERPOINT :

Afin d'harmoniser les mises en page et renforcer l'image de **France Nature Environnement**, il est recommandé de suivre les règles suivantes pour les présentations PowerPoint :

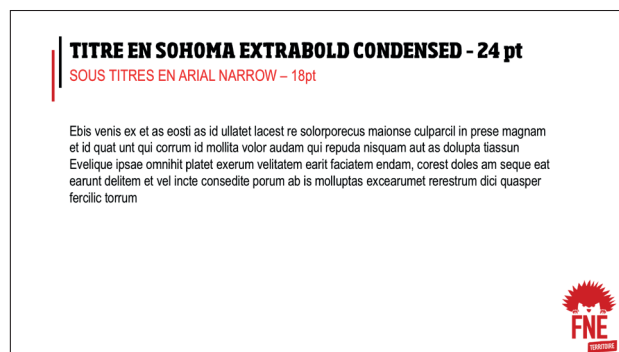
- Typographie titre : Sohoma
- Typographie sous-titre et texte : Arial Narrow
- Préférer les diapositives avec peu de texte mais quelques mots clés



Couverture



Page titre



Page intérieure
Texte courant en corps 16


BUREAUTIQUE

B. Communication

- MODÈLE WORD :

Afin d'harmoniser les mises en page et renforcer l'image de **France Nature Environnement**, il est recommandé de suivre les règles suivantes pour les documents WORD :

- Typographie titre : Sohoma
- Typographie sous-titre et texte : Arial Narrow



TITRE
SUR 2 LIGNES
Sous-titre si besoin

TEXTE COURANT courant Arial narrow 11 – justifié : Lorem ipsum dolor sit amet, consectetur adipiscing elit. Vestibulum sed sapien sed lorem facilisis bibendum et ac nibh. Suspendisse ac molestie neque. Mauris quis ex convallis, laoreet purus eget, bibendum lorem. Vivamus cursus ac arcu quis blandit. Aliquam erat volutpat. Donec aliquet condimentum lobortis. Integer auctor porttitor pellentesque. Maecenas feugiat dolor at felis facilisis ultrices. Pellentesque non diam tempus, imperdiet sem eget, euismod mauris. Quisque dictum et sapien volutpat.

EXEMPLE DE TITRE 1

EXEMPLE DE TITRE 2

1. **EXEMPLE DE TITRE 3**

A. Exemple de titre 4
Exemple de titre 5

Exemple de titre 6
Exemple de titre 7

TEXTE COURANT courant Arial Narrow 11 – justifié : Lorem ipsum dolor sit amet, consectetur adipiscing elit. Vestibulum sed sapien sed lorem facilisis bibendum et ac nibh. Suspendisse ac molestie neque. Mauris quis ex convallis, laoreet purus eget, bibendum lorem. Vivamus cursus ac arcu quis blandit. Aliquam erat volutpat. Donec aliquet condimentum lobortis. Integer auctor porttitor pellentesque. Maecenas feugiat dolor at felis facilisis ultrices. Pellentesque non diam tempus, imperdiet sem eget, euismod mauris. Quisque dictum et sapien volutpat.

Exemple de lien
www.fne.asso.fr

Titre de votre document – Mois et année - 1

Exemple de modèle word commun



L'APPLICATION DE LA NOUVELLE CHARTE

Gamme environnement

Grand titre : Sohoma 26, gras, capitales,
Sous-titre : Sohoma 18
Image insérée

>> A utiliser pour vos documents en version finale, convertis ensuite en PDF

EXEMPLE DE TITRE 1

Bordure et trame de fond : R : 255 V : 130 B : 40

EXEMPLE DE TITRE 2

Bordure et trame de fond : R : 255 V : 240 B : 215

1. EXEMPLE DE TITRE 3 ARIAL NARROW 12 EN CAP

A. Exemple de titre 4 Arial Narrow 12 gras

Exemple de titre 5 Arial Narrow 12

Exemple de titre 6 Arial Narrow 11 souligné

Exemple de titre 7 Arial Narrow 11italique

TEXTE COURANT courant Arial Narrow 11 – justifié : Lorem ipsum dolor sit amet, consectetur adipiscing elit. Vestibulum sed sapien sed lorem facilisis bibendum et ac nibh. Suspendisse ac molestie neque. Mauris quis ex convallis, laoreet purus eget, bibendum lorem. Vivamus cursus ac arcu quis blandit. Aliquam erat volutpat. Donec aliquet condimentum lobortis. Integer auctor porttitor pellentesque. Maecenas feugiat dolor at felis facilisis ultrices. Pellentesque non diam tempus, imperdiet sem eget, euismod mauris. Quisque dictum et sapien volutpat.

Exemple de lien

www.fne.asso.fr/ArialNarrow11

www.fne.asso.fr (lien cliqué)

Titre de votre document – Mois et année - 1



Légende

Exemple de légende en Arial Narrow 9

Citation (Arial Narrow 11, retrait, texte justifié)

« Ceci est un exemple de citation Lorem ipsum dolor sit amet, consectetur adipiscing elit. Vestibulum sed sapien sed lorem facilisis bibendum et ac nibh. Suspendisse ac molestie neque. Mauris quis ex convallis, laoreet purus eget, bibendum lorem. »

Citation intense Arial Narrow 12, centré, italique

« Ceci est un exemple de citation Lorem ipsum dolor sit amet, consectetur adipiscing elit. Vestibulum sed sapien sed lorem facilisis bibendum et ac nibh. Suspendisse ac molestie neque. Mauris quis ex convallis, laoreet purus eget, bibendum lorem. »

Référence Arial Narrow 11, gras, justifié

Ceci est un exemple de référence Lorem ipsum dolor sit amet, consectetur adipiscing elit. Vestibulum sed sapien sed lorem facilisis bibendum et ac nibh. Suspendisse ac molestie neque. Mauris quis ex convallis, laoreet purus eget, bib

Emphase Arial Narrow 11, italique, justifié

Ceci est un exemple d'emphase

Titre de votre document – Mois et année - 2

Exemple de modèle word environnement



L'APPLICATION DE LA NOUVELLE CHARTE

Gamme nature

EXEMPLE DE TITRE 1

Bordure et trame de fond : R : 11 V : 159 B : 162

EXEMPLE DE TITRE 2

Bordure et trame de fond : R : 205 V : 235 B : 234

1. EXEMPLE DE TITRE 3 ARIAL NARROW 12 EN CAP

A. Exemple de titre 4 Arial Narrow 12 gras

Exemple de titre 5 Arial Narrow 12

Exemple de titre 6 Arial Narrow 11 souligné

Exemple de titre 7 Arial Narrow 11italique

TEXTE COURANT courant Arial Narrow 11 – justifié : Lorem ipsum dolor sit amet, consectetur adipiscing elit. Vestibulum sed sapien sed lorem facilisis bibendum et ac nibh. Suspendisse ac molestie neque. Mauris quis ex convallis, laoreet purus eget, bibendum lorem. Vivamus cursus ac arcu quis blandit. Aliquam erat volutpat. Donec aliquet condimentum lobortis. Integer auctor porttitor pellentesque. Maecenas feugiat dolor at felis facilisis ultrices. Pellentesque non diam tempus, imperdiet sem eget, euismod mauris. Quisque dictum et sapien volutpat.

Exemple de lien

www.fne.asso.fr/ArialNarrow11

www.fne.asso.fr (lien cliqué)

Légende

Exemple de légende en Arial Narrow 9

Citation (Arial Narrow 11, retrait, texte justifié)

Titre de votre document – Mois et année - 1



« Ceci est un exemple de citation Lorem ipsum dolor sit amet, consectetur adipiscing elit. Vestibulum sed sapien sed lorem facilisis bibendum et ac nibh. Suspendisse ac molestie neque. Mauris quis ex convallis, laoreet purus eget, bibendum lorem. »

Citation intense Arial Narrow 12, centré, italique

« Ceci est un exemple de citation Lorem ipsum dolor sit amet, consectetur adipiscing elit. Vestibulum sed sapien sed lorem facilisis bibendum et ac nibh. Suspendisse ac molestie neque. Mauris quis ex convallis, laoreet purus eget, bibendum lorem. »

Référence Arial Narrow 11, gras, justifié

Ceci est un exemple de référence Lorem ipsum dolor sit amet, consectetur adipiscing elit. Vestibulum sed sapien sed lorem facilisis bibendum et ac nibh. Suspendisse ac molestie neque. Mauris quis ex convallis, laoreet purus eget, bib

Emphase Arial Narrow 11, italique, justifié

Ceci est un exemple d'emphase

Titre de votre document – Mois et année - 2

Exemple de modèle word nature

BUREAUTIQUE

C. Utiliser les modèles

- MODÈLES DE TEXTE FNE :

Pour que les documents Word respectent les normes de présentation de cette charte graphique, des modèles de texte ont été créés, qui intègrent des bannières et des styles de police prédéfinis. Ces fichiers ont comme extension .dotx et se distinguent des fichiers documents classiques par cette icône :

Ils sont au nombre de 6 :

- Courrier
- Communiqué de presse
- Dossier de presse
- Document institutionnel
- Document réseau «environnement»
- Document réseau «nature»



Pour pouvoir les utiliser, ils doivent être enregistrés sur votre ordinateur en tant que modèle de texte, dans le dossier adéquat.

ENREGISTRER UN MODÈLE DE TEXTE SOUS WORD 2013

1. Ouvrir le document modele.dotx. Un document Word s'ouvre, intitulé «document 1»
2. Cliquer sur Fichier > Enregistrer sous > Ordinateur > Modèles Office Personnalisés.
3. Enregistrer le document en indiquant comme type de fichier «modèle Word» . Votre fichier doit avoir comme extension .dotx

UTILISER UN MODÈLE DE TEXTE SOUS WORD 2013

1. Ouvrir Word 2013
2. Cliquer sur Fichier > Nouveau > A droite, onglet «Personnel» > Cliquer sur votre modèle.dotx
3. Un nouveau document s'ouvre, basé sur ce modèle.

FAIRE DE VOTRE MODÈLE DE TEXTE PAR DÉFAUT SOUS WORD 2013

1. Ouvrir votre document Word
2. Aller dans le 4e onglet «Création»
3. A droite, dans la bannière, cocher « définir par défaut »

Vos nouveaux documents seront tous basés sur ce modèle.

A consulter aussi, le support Microsoft

> Dans tous les documents Word, les logos ou bannières doivent être intégrés en format PNG transparent pour une impression et/ou une conversion au format PDF de qualité.

BUREAUTIQUE

C. Utiliser les modèles

- MODÈLE DE PRESENTATION POWERPOINT FNE :

Pour que les présentations PowerPoint respectent les normes de cette charte graphique, un modèle PowerPoint a été créé (fichier .potx).

ENREGISTRER LE MODÈLE DE PRÉSENTATION SOUS POWERPOINT 2013

1. Double-cliquer sur le document presentationFNE.potx. Une nouvelle présentation PPT s'ouvre, intitulée «présentation 1»
2. Cliquer sur Fichier > Enregistrer sous > Ordinateur > Modèles Office Personnalisés.
3. Enregistrer la présentation en indiquant comme type de fichier «modèle PowerPoint». Votre fichier doit avoir comme extension .potx

UTILISER LE MODÈLE DE PRÉSENTATION SOUS POWERPOINT 2013

1. Ouvrir PowerPoint 2013
2. Cliquer sur Fichier > Nouveau > A droite, onglet «Personnaliser» > Modèles Office Personnalisés
3. Cliquer sur presentationFNE.potx
4. Un nouveau document s'ouvre, basé sur ce modèle.


BUREAUTIQUE

B. Communication

- COMMUNIQUÉ DE PRESSE :

Afin d'harmoniser les mises en page et renforcer l'image de votre association, il est recommandé de suivre les règles suivantes pour les communiqués de presse :

- Typographie titre : Sohoma
- Typographie sous-titre et texte : Arial Narrow
- conseil : augmenter la taille des grands titres pour qu'ils s'inscrivent sur plusieurs lignes.



COMMUNIQUÉ DE PRESSE
ECRIRE LA DATE ICI

**TITRE DU CP
SUR 2 LIGNES**

Donec aliquet condimentum lobortis. Integer auctor porttitor pellentesque. Maecenas feugiat dolor at felis facilisis ultrices. Pellentesque non diam tempus, imperdiet sem eget, euismod mauris. Quisque dictum et sapien volutpat.

Intertitre en Arial narrow 12

Contacts presse
indiquer les contacts ici

France Nature Environnement est la fédération française des associations de protection de la nature et de l'environnement. C'est la porte-parole d'un mouvement de 3500 associations, regroupées au sein de 74 organisations adhérentes, présentes sur tout le territoire français, en métropole et outre-mer. Retrouvez-nous sur fne.asso.fr, Facebook et Twitter (@FNEasso).

Exemple de mise en page

BUREAUTIQUE

B. Communication

- DOSSIER DE PRESSE :

Afin d'harmoniser les mises en page et renforcer l'image de votre association, il est recommandé de suivre les règles suivantes pour les dossiers de presse :

- Typographie titre : Sohoma
- Typographie sous-titre et texte : Arial Narrow
- conseil : augmenter la taille des grands titres pour qu'ils s'inscrivent sur plusieurs lignes.

The image shows a template for a press dossier. At the top left is the logo for 'FRANCE NATURE ENVIRONNEMENT TERRITOIRE', featuring a stylized red sunburst above the text. To the right of the logo, the text 'DOSSIER DE PRESSE' is centered, with 'ECRIRE LA DATE ICI' in red below it. Further down, the main title 'TITRE DU DOSSIER DE PRESE' is written in large, bold, black letters, followed by 'SUR 2 LIGNES' in a slightly smaller bold font. Below this, 'Sous-titre du DP si besoin' is written in red. A large rectangular box in the center contains the red text 'Ici est placée une belle photo de couverture de dossier de presse'. At the bottom left, under the heading 'CONTACTS PRESSE', are the names and phone numbers of Janine Lassoce and Lucien Hérisson. At the bottom right, there is a small line of text: 'Titre de votre document – Mois et année - 1'.

Exemple de mise en page



TABLE DES MATIERES

EXEMPLE DE TITRE 1	3
EXEMPLE DE TITRE 2	3
1. EXEMPLE DE TITRE 3	3

<inclure ici une courte présentation de votre association avec votre site web, compte Facebook, Twitter, etc.> fne.asso.fr, [Facebook](#) et [Twitter \(@FNEasso\)](#).

Titre de votre document – Mois et année - 2



EXEMPLE DE TITRE 1

EXEMPLE DE TITRE 2

1. EXEMPLE DE TITRE 3

ARIAL NARROW capitales 12

A. Exemple de titre 4

Arial narrow 12

Exemple de titre 5

Arial Narrow 12

Exemple de titre 6

Arial Narrow 11 souligné

Exemple de titre 7

Arial Narrow italique 11

TEXTE COURANT courant Arial narrow 11 – justifié : Lorem ipsum dolor sit amet, consectetur adipiscing elit. Vestibulum sed sapien sed lorem facilisis bibendum et ac nibh. Suspendisse ac molestie neque. Mauris quis ex convallis, laoreet purus eget, bibendum lorem. Vivamus cursus ac arcu quis blandit. Aliquam erat volutpat. Donec aliquet condimentum lobortis. Integer auctor porttitor pellentesque. Maecenas feugiat dolor at felis facilisis ultrices. Pellentesque non diam tempus, imperdiet sem eget, euismod mauris. Quisque dictum et sapien volutpat.

Exemple de lien Arial Narrow 11

www.fne.asso.fr

www.fne.asso.fr (lien cliqué)

Titre de votre document – Mois et année - 3



Légende

Exemple de légende en Arial narrow 9

Citation (Arial narrow 11, retrait, texte justifié)

« Ceci est un exemple de citation Lorem ipsum dolor sit amet, consectetur adipiscing elit. Vestibulum sed sapien sed lorem facilisis bibendum et ac nibh. Suspendisse ac molestie neque. Mauris quis ex convallis, laoreet purus eget, bibendum lorem. »

Citation intense (Arial narrow 12, gras, gris texte justifié)

« Ceci est un exemple de citation Lorem ipsum dolor sit amet, consectetur adipiscing elit. Vestibulum sed sapien sed lorem facilisis bibendum et ac nibh. Suspendisse ac molestie neque. Mauris quis ex convallis, laoreet purus eget, bibendum lorem. »

Référence (Arial narrow 11, gras, gris texte justifié)

Ceci est un exemple de référence Lorem ipsum dolor sit amet, consectetur adipiscing elit. Vestibulum sed sapien sed lorem facilisis bibendum et ac nibh. Suspendisse ac molestie neque. Mauris quis ex convallis, laoreet purus eget, bib

Emphase Arial narrow 11 italique

Ceci est un exemple d'emphase

Titre de votre document – Mois et année - 4

Exemple de mise en page du contenu du dossier de presse

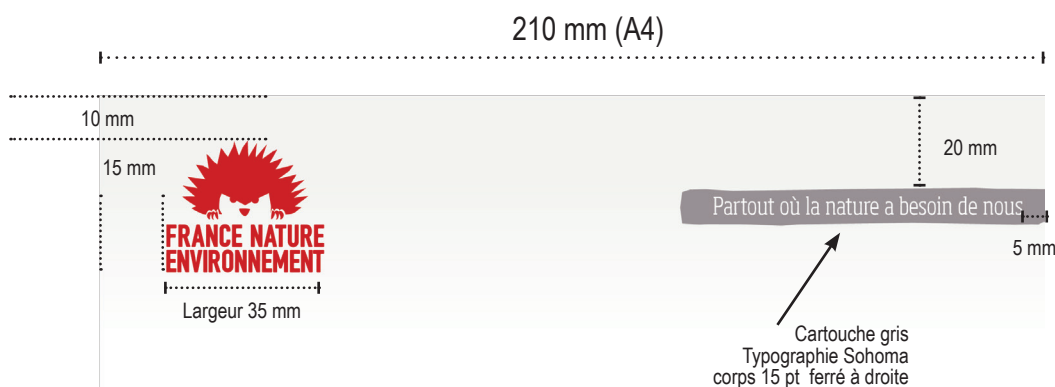
EDITION

A. Structure

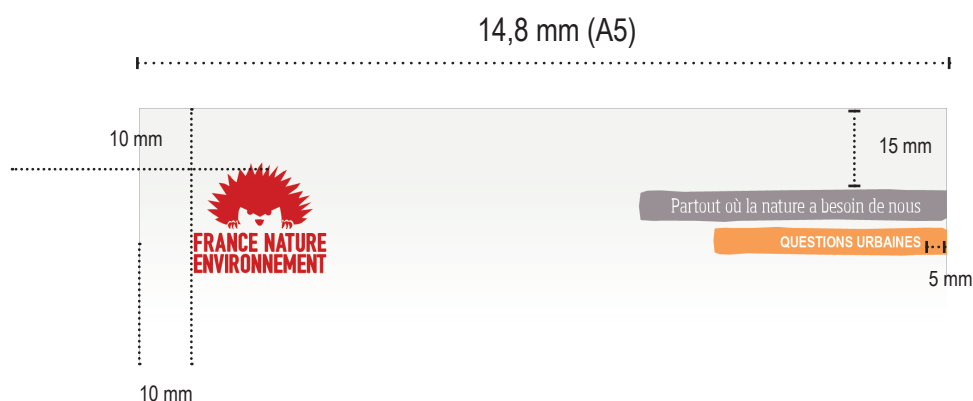
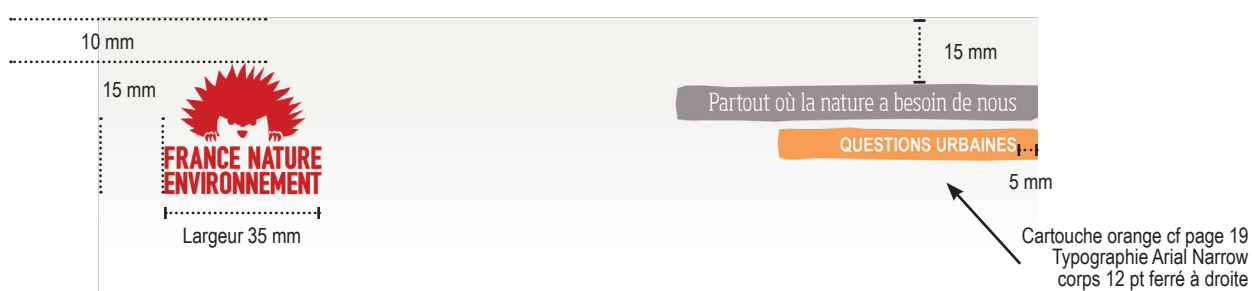
- LOGOTYPE :

Afin d'harmoniser les documents (plaquette, leaflet, flyer, affiche...) émis par France Nature Environnement, il convient d'appliquer les règles ci-dessous pour le placement du logotype.

(Dans le cas d'un document horizontal dit « à l'italienne », le calage des éléments est identique : la largeur du cartouche s'adapte à la largeur du document). Les deux barres sont toujours à gauche du document, leur forme est déjà pré-établie.



- LOGOTYPE ET RÉSEAUX :



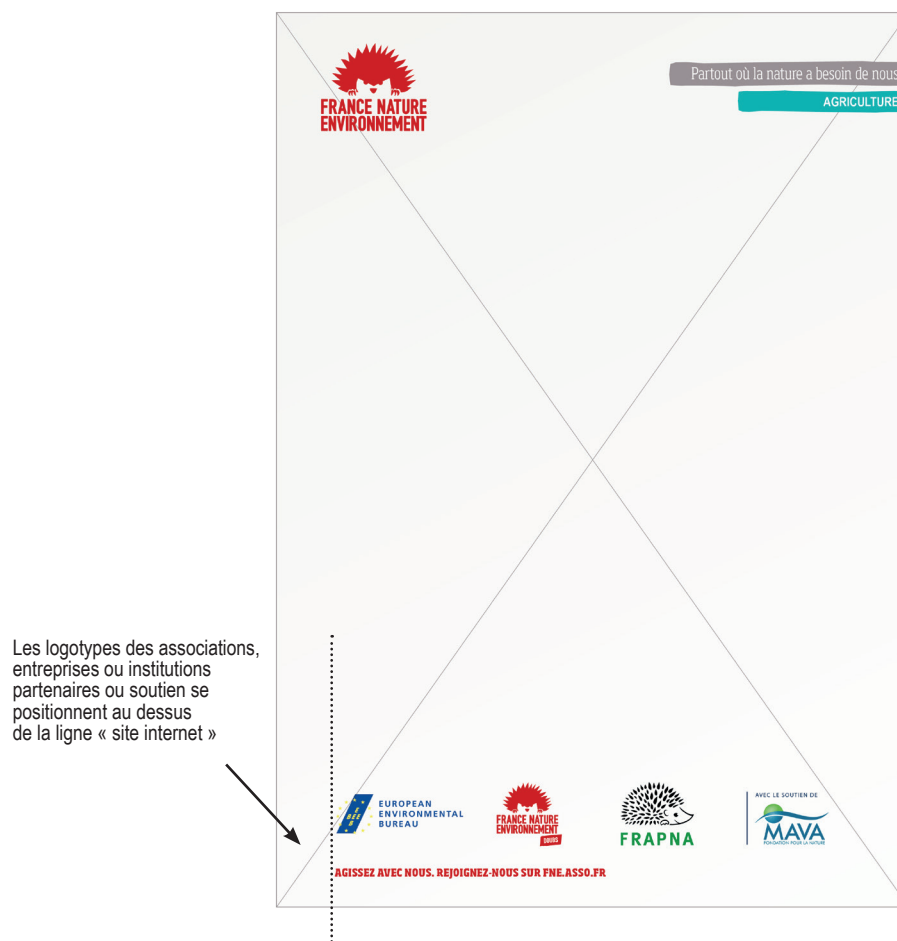
EDITION

A. Structure

- MENTION SITE INTERNET :



- PARTENARIAT :



A. Structure

- CO-ÉDITION :

Dans le cas de documents édités en coédition, il convient de mettre en valeur les coéditeurs en plaçant leurs logotypes en haut de la mise en page.

- dans le cas d'un coéditeur unique, le logotype sera placé à droite, centré sur la hauteur du logotype France Nature Environnement et on adaptera la taille du ou des cartouches.

- dans le cas de coéditeurs multiples, leur logotypes seront disposés en dessous du cartouche



structure pour un coéditeur unique



structure pour des coéditeurs multiples

EDITION

A. Structure

- PAGES À PLUSIEURS COULEURS :

Lorsque nous avons des documents qui sont composés de plusieurs couleurs, le logo FNE se doit d'être dans son encadré blanc, comme illustré ci-dessous.



EDITION

A. Structure

- 4ÈME DE COUVERTURE :

Voici ci-dessous les éléments à disposer en 4ème de couverture (ou verso) des documents édités.
La mise en page de ces éléments pourra varier suivant les contraintes du document.



- L'OURS :

Voici la hiérarchie à respecter concernant l'ours des documents d'édition :

Document édité par France Nature Environnement - adresse du site

Siège social : 57 rue Cuvier - 75231 Paris cedex 05

Rédaction : indiquer les auteurs et leur réseau

Conception graphique : nom du prestataire (si besoin)

Impression : nom et adresse de l'imprimeur (si besoin).

Si impression au sein de l'association indiquer : IPNS (pour « Imprimé par nos soins »)

Prix de vente en euros (si besoin)

Dépôt légal : mois année

Date de réimpression (si besoin)

ISBN (uniquement pour les publications payantes, attribué par le service communication)

ou ISSN (si besoin pour les périodiques exclusivement).

Imprimé sur du papier recyclé avec des encres à base végétale, par une imprimerie labellisée Imprim'Vert.

Si il s'agit d'un prospectus préciser : « Ne pas jeter sur la voie publique ».

EDITION

A. Structure

- Dans le cas d'une plaquette, d'un document court, si les mentions légales occupent peu de place, elles figureront en 4e de couverture, sous le bloc adresse, sans la mention «un document édité...»
- Dans le cas d'un document plus long, les mentions légales seront placées en 2e de couverture, avec, en dessous, si nécessaire, les crédits photographiques.
- L'ISBN, qui n'est attribué qu'aux publications payantes, doit être imprimé à la fois : au verso de la page de titre, au bas de la 4e de couverture, au bas de la dernière page de la jaquette, s'il y a lieu.
- Le prix de vente doit figurer sur la 1e ou 4e de couverture, par impression ou sur une étiquette. S'il s'agit d'une étiquette, elle doit aussi comporter le nom de l'éditeur.

EDITION

B. Titrage

- PRINCIPE :

Le système graphique de France Nature Environnement s'articule autour de grands titres, rythmés par un système d'alternance. La typographie SOHOMA est utilisée tantôt light, tantôt extra bold, tantôt dans un cartouche, tantôt soulignée, tantôt grise, tantôt rouge, tantôt gris moyen...

On utilisera pour les couvertures la teinte de gris clair, le rouge FNE, et du blanc

15 mm

FRANCE NATURE ENVIRONNEMENT TERRITOIRE

SOHOMA LIGHT + CARTOUCHE

SOHOMA EXTRABOLD + SOULIGNEMENT

SOHOMA LIGHT + SOULIGNEMENT

SOHOMA EXTRABOLD + CARTOUCHE

PARTOUT

OÙ LA NATURE

A BESOIN

DE NOUS

AGISSEZ AVEC NOUS. REJOIGNEZ-NOUS SUR FNE.ASSO.FR

The diagram illustrates the typographic alternance for the France Nature Environnement cover. It features a 15 mm vertical scale on the left. The layout includes the FNE logo (a red sunburst above the text 'FRANCE NATURE ENVIRONNEMENT' and 'TERRITOIRE' in a red box). The main text is arranged in four lines: 'PARTOUT' in white on a dark grey cartouche; 'OÙ LA NATURE' in grey with a grey underline; 'A BESOIN' in red with a grey underline; and 'DE NOUS' in white on a red cartouche. Labels on the left indicate the typographic treatment for each line: 'SOHOMA LIGHT + CARTOUCHE' for 'PARTOUT', 'SOHOMA EXTRABOLD + SOULIGNEMENT' for 'OÙ LA NATURE', 'SOHOMA LIGHT + SOULIGNEMENT' for 'A BESOIN', and 'SOHOMA EXTRABOLD + CARTOUCHE' for 'DE NOUS'. At the bottom, the text 'AGISSEZ AVEC NOUS. REJOIGNEZ-NOUS SUR FNE.ASSO.FR' is displayed in red.

EDITION

B. Titrage

- PLAQUETTE :

Le système graphique de France Nature Environnement a pour but de créer un lien visuel fort entre toutes ses publications comme le montrent les exemples ci-dessous.

Exemple de titre



Possibilité de mettre un visuel en avant et de réduire les textes

Utilisation des couleurs des réseaux pour les cartouches



Exemple de sous-titres

EDITION

B. Titrage

-AFFICHE :

En cas de communication événementielle (congrès, opération, campagne), il est possible de créer un visuel avec une identité indépendante.

Pour ces supports, on conserve le placement du logotype France Nature Environnement, on peut également conserver le système de titrage et les couleurs du réseau concerné (si besoin).

